

香港交易及結算所有限公司及香港聯合交易所有限公司對本公告的內容概不負責，對其準確性或完整性亦不發表任何聲明，並明確表示，概不對因本公告全部或任何部分內容而產生或因倚賴該等內容而引致的任何損失承擔任何責任。



上海大眾公用事業(集團)股份有限公司
Shanghai Dazhong Public Utilities (Group) Co., Ltd.*

(於中華人民共和國註冊成立的股份有限公司)

(股份代號：1635)

海外監管公告
2018年公開發行公司債券(第一期)跟蹤評級報告(2018)

本公告乃根據香港聯合交易所有限公司證券上市規則第13.10B條而作出。

下文載列上海大眾公用事業(集團)股份有限公司在上海證券交易所網站(<http://www.sse.com.cn>)刊發的「2018年公開發行公司債券(第一期)跟蹤評級報告(2018)」。

承董事會命
上海大眾公用事業(集團)股份有限公司
董事局主席
楊國平

中華人民共和國，上海
2018年5月29日

於本公告日期，本公司執行董事為楊國平先生、梁嘉瑋先生、俞敏女士、莊建浩先生及楊衛標先生；非執行董事為陳永堅先生、李松華先生及張葉生先生；以及獨立非執行董事為王開國先生、姚祖輝先生、鄒小磊先生、王鴻祥先生及劉正東先生。

* 僅供識別

➤ 2017

“A+H” “ ”

关 注

➤

➤

信用评级报告声明

“ ”

1

2

3

www.ccxr.com.cn

4 /

5

6

行业关注

天然气行业

6% 2020
15%
85%
90%
40%



WIND

2014-2016
2016
2015 2,058 1 2017 6.6%
2017 2,373 15.30%
2016 6.40%
2017
“
” 2020
8.3~10% 2020
3,000 2017 7

			5.8%		20,783.47
			7.5%		
			69.0%		
			12.46		
	2017			2017	
				7,246.60	
2017	1171	“	7.3%		
	”			85.7%	
				69.7%	
		5%			
	4%	30	2017		6,642.3
			2016	9.1%	
		7%			90%
			2017	1,084.8	105.7%
					803
上海市经济及财政实力继续保持全国领先地位，为企业发展提供良好的经济环境			94.2%		
			343.9	104.2%	
	“	”			
		GDP		业务运营	
	2010				
2020					
					2017
					46.02
		2017		3.57%	
GDP	30,133.86				
	6.9%		98.99		
	9.5%	9,251.40			

1 2015 2017

		2015		2016		2017		%
		38.46	85.07	37.64	84.70	39.02	84.79	
		3.94	8.72	3.51	7.89	4.09	8.89	
		1.12	2.48	1.45	3.27	1.75	3.80	
		0.13	0.28	0.15	0.33	0.15	0.33	
		1.56	3.44	1.69	3.80	1.01	2.19	
		45.21	100.00	44.43	100.00	46.02	100.00	

公司天然气业务在原业务范围内稳定增长，同时积极对外扩张，拓展至周边地区，供气范围持续扩大，用户数量不断增加

594.70

90%

22.06

“ ”

“ ”

“ ”

“ ”

“ ” 2017

2016

10.99

9.79

182.39

2017

2.10

2.02

42.74

2017

3.40

3.38

2018 5

22.06

“ ” 100%

“ ” 49%

37.2255%

“ ”

2017

17.08

8.72

8.36

2017 1~12

23.44

3.38

2017

6,562

162

182.39

40%

2,600

2

43.10

99%

2 2015~2017

	2015	2016	2017
	10.22	10.60	10.99
	9.10	9.44	9.79
	175.54	180.00	182.39
	174.89	177.30	179.61
	2.65	2.70	2.78
	1.69	1.83	2.10
	1.58	1.76	2.02
	29.86	38.85	42.74
	29.73	38.70	42.60
	0.13	0.15	0.14
	-	2.57	3.40
	-	2.60	3.38
	-	18.06	22.06
	-	18.00	22.00
	-	550.00	585.00

3

0-310	3.00	
310-520	3.30	
520	4.20	
	3.05	
500	3.57	
120-500	4.07	2015
120	4.37	11
500	3.17	
120-500	3.67	
120	3.97	

2016 1 1

0~300

2.4 /

300~600

2.8 /

600

3.6 /

“ ”

2014 9

1

0~310

310~520

520

3.00 3.30 4.20

0.50 /

2015 11 30

2015

2688

2006 020

0.42

3

“

”

4

0-300	2.4	[2015]181
300-600	2.8	
		4
600	3.6	1
		75
-	2.4	[2015]181
-	3.9	[2015]203
-	3.1	[2015]202
-	3.36	

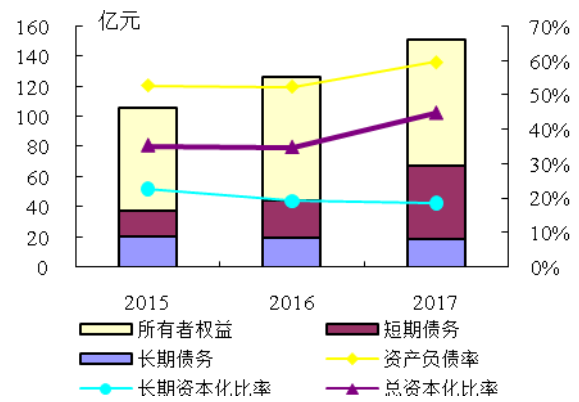
2017	8	60.24%	123.85	2017	80%
2017	42	5	37	2017	96%
2017	22.62	1.3%	12	2017	
2017	3.86		8	2017	
2017	26.47			2017	

2015	~2017
68.35	82.51
76.58	91.05
2017	“11
2018	”

2015~2017

52.84%	52.46%	59.70%
34.04%	33.84%	47.42%

2 2015 ~2017



2017	70.19	2017	73.11%
9.36%	4.73%	2017	
51.32	50.16%	2017	
3.32		2017	

财务分析

2015 ~2017

资本结构

2015 ~2017

144.93	173.55	207.44
--------	--------	--------

2.75	6.57	48.57%
2017	137.25	9.25%
40.49%	30.13%	10.64%
2017	55.58	17.24%
2017		

9.24	2017	30.77%	
	2017		3.54
	128.88%	H	
			1.87
19.67%			
	7 2015 ~2017		%
		2015	2016
			2017
		1.43	1.68
		2.96	3.84
		1.57	1.55
		5.96	7.07
		45.71	45.35
		13.05	15.59
			19.67

2017 H

6.27 7.81%

8.36 21.57%

	2017		
		5.07	
	8 2015 ~2017		
		2015	2016
			2017
		35.27	42.20
		14.98	22.47
		15.53	34.18
		3.07	5.95
	EBITDA	10.74	12.17
	/EBITDA X	3.28	3.47
		0.08	0.13
	EBITDA	5.97	6.74
	X	1.71	3.30

2017 12 31

83.90 45.54

2017 12 31

2017 12 31

12.45

6.00%

结 论

AAA

“

2018

AAA

”

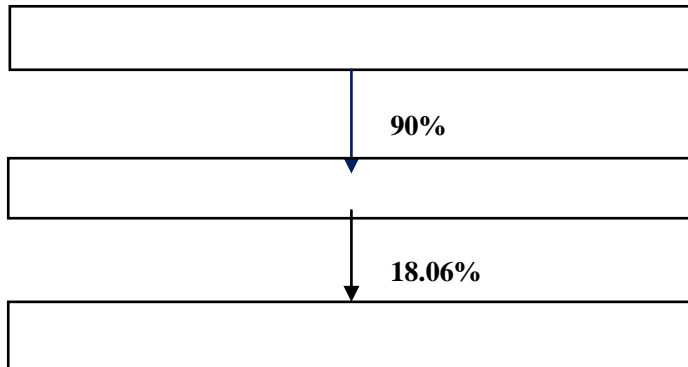
偿债能力

EBITDA

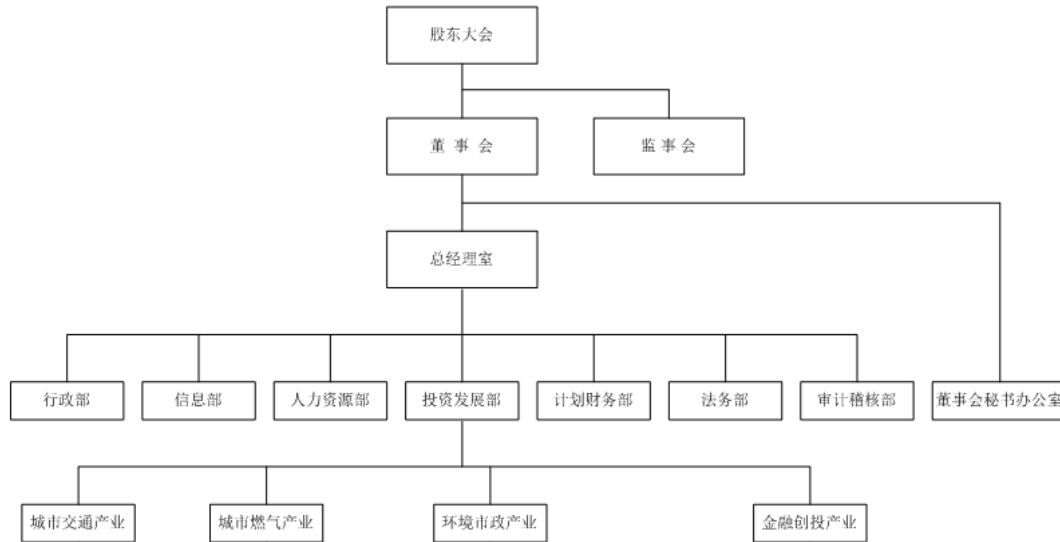
EBITDA

2017	EBITDA	12.61
/EBITDA	5.98	EBITDA
4.76		

附一：上海大众公用事业（集团）股份有限公司股权结构图（截至 2017 年 12 月 31 日）



附二：上海大众公用事业（集团）股份有限公司组织结构图（截至 2017 年 12 月 31 日）



附三：上海大众公用事业（集团）股份有限公司主要财务数据及指标

		2015	2016	2017
		155,305.17	341,773.29	513,198.10
		31,239.28	30,016.00	30,664.92
		27,861.50	31,724.28	31,458.99
		303,761.62	479,277.84	701,914.93
		497,210.49	553,264.17	645,096.03
		373,766.91	404,943.89	413,511.91
		1,449,300.28	1,735,538.95	2,074,402.12
		149,770.85	224,708.82	561,766.63
		202,917.53	197,320.71	192,068.08
		352,688.38	422,029.53	753,834.72
		765,765.16	910,480.18	1,238,457.41
		683,535.12	825,058.77	835,944.71
		457,136.22	453,468.04	470,013.54
		65,950.13	68,223.49	72,901.96
		65,676.60	68,745.93	83,575.50
		53,305.98	63,381.21	55,550.35
EBITDA		107,403.37	121,675.41	126,063.49
		30,707.19	59,470.81	50,704.07
		-85,406.23	-61,982.66	-148,564.52
		56,215.93	171,611.16	274,579.95
		1,957.57	170,907.82	165,410.99
		2015	2016	2017
%		13.95	14.02	14.61
%		7.80	7.68	6.65
EBITDA/	%	23.49	26.83	26.82
	X	0.65	0.80	0.75
	/ X	0.08	0.13	0.07
	/ X	0.18	0.24	0.09
	/ X	1.71	3.30	1.92
EBITDA	X	5.97	6.74	4.76
/EBITDA	X	3.28	3.47	5.98
%		52.84	52.46	59.70
%		34.04	33.84	47.42
%		22.89	19.30	18.68

1

2

2016 2017

“

”

3

附五：信用等级的符号及定义

债券信用评级等级符号及定义

AAA
AA
A
BBB
BB
B
CCC
CC
C
AAA CCC CCC “+” “-”

主体信用评级等级符号及定义

AAA
AA
A
BBB
BB
B
CCC
CC
C
AAA CCC CCC “+” “-”

评级展望的含义
