

香港交易及結算所有限公司及香港聯合交易所有限公司對本公告的內容概不負責，對其準確性或完整性亦不發表任何聲明，並明確表示，概不對因本公告全部或任何部分內容而產生或因倚賴該等內容而引致的任何損失承擔任何責任。



上海大眾公用事業(集團)股份有限公司
Shanghai Dazhong Public Utilities (Group) Co., Ltd.*

(於中華人民共和國註冊成立的股份有限公司)

(股份代號：1635)

海外監管公告
關於2018年公開發行公司債券跟蹤評級結果的公告

本公告乃根據香港聯合交易所有限公司證券上市規則第13.10B條而作出。

下文載列上海大眾公用事業(集團)股份有限公司(「本公司」)在上海證券交易所網站(<http://www.sse.com.cn>)刊發的「關於2018年公開發行公司債券跟蹤評級結果的公告」。

承董事會命
上海大眾公用事業(集團)股份有限公司
董事局主席
楊國平

中華人民共和國，上海

2019年5月23日

於本公告日期，本公司執行董事為楊國平先生、梁嘉瑋先生、俞敏女士、莊建浩先生及楊衛標先生；本公司非執行董事為陳永堅先生、李松華先生及張葉生先生；以及本公司獨立非執行董事為王開國先生、姚祖輝先生、鄒小磊先生、王鴻祥先生及劉正東先生。

* 僅供識別

关 注



信用评级报告声明

1

2

3

www.ccxr.com.cn

4

/

5

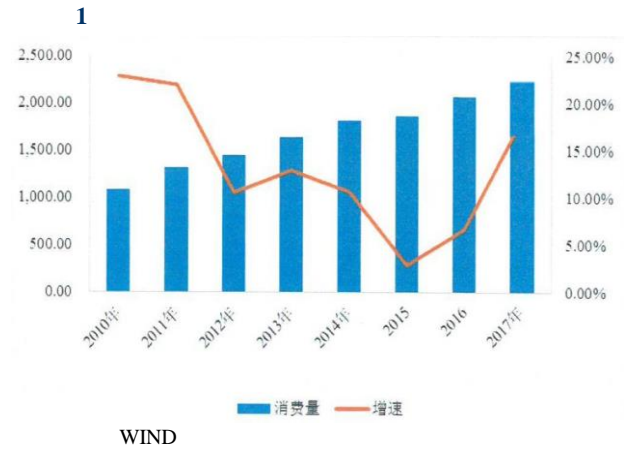
6

行业关注

天然气行业

6% 2020 10% 2030
15%

85%
90%
40%



2014-2016

80%

2016 2,058
6.6% 2015 1
2017

2018 2,800
9,000 LNG
60% 5,300

2016 6.40%

2020
8.3~10% 2020
3,000 2017 7

2017

2017 1171

2018

GDP 32,679.87

6.6%

104.37

5%

6.9%

9,732.54

4%

30

1.8%

22,842.96

8.7%

7%

69.9%

0.7

2018

13.50

8,694.95

1.9%

36,451.84

1.3%

34,841.84

1.4%

2018

13,588.42

1.1%

2018

5,781.63

45.5

5.7%

7.5%

1,600

上海市经济及财政实力继续保持全国领先地位，为企业发展提供良好的经济环境

2018

7,108.1

2017

7%

6,285

88.4%

823.1

11.6%

6.7% 8.3%

11.2%

850.8

1,085.8

382.1

9,426.8

8,351.5

99.1%

10.7%

GDP

2018

2,095.4

2018

5,034.9

2010

2018

2,642.9

2020

2,392

2 2016~2018

	2016	2017	2018
	10.60	10.99	11.29
	9.44	9.79	10.13
	180.00	182.39	184.39
	177.30	179.61	181.40
	2.70	2.78	2.99
	1.83	2.1	2.38
	1.76	2.02	2.30
	38.85	42.74	46.17
	38.70	42.6	45.99
	0.15	0.14	0.18
	2.57	3.4	3.9
	2.6	3.38	3.8
	18.06	22.06	24.0584
	18.00	22.00	24
	550	585	0.0584

3

			/
0-310			3.00
310-520			3.30
520			4.20
			3.05
500			3.57
120-500			4.07
120			4.37
500			3.17
120-500			3.67
120			3.97
2016	1	1	
			0~300
			2.4 /
300~600			2.8 /
600			3.6 /

2015
11

2014 9

1

	0~310	310~520
520		
3.00	3.30	4.20
	0.50 /	
2015	11	30

2015

2688

2006 020

0.42

3

4

			/
0-300	2.4		[2015]181
300-600	2.8		4
600	3.6		1
			75
-	2.4		[2015]181
-	3.9		[2015]203
-	3.1		[2015]202
-	3.36		

2018 3

得益于投产工程的完工，公司污水处理能力有所提升；市政业务收入稳定

61.67% 18.33%
80%

LPG

2018

2018 7~12

5,380.50

2018

2018

2.64

5 2018

	37	24	10	11.3087
	100	50	7.5	6.3734
	30	40	7	6.354
	20	20	5	5
	18	18	2	2
	15	13	3.8-4	3.94
	18	15	2	2
	18	15	2.1-2.4	2.275

2018

2018

2018

2018

1,522.57

65

43.24

9

5.02

56

38.22

1.88%

公司创投业务稳中有序发展，融资租赁业务市场份额逐步提升

2018

2.11

财务分析

5.6

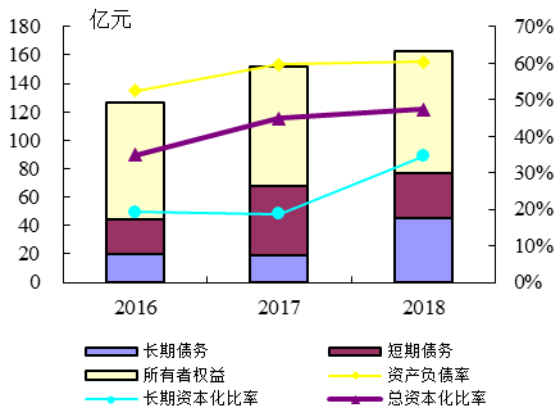
2016 ~2018

19.38%

资本结构

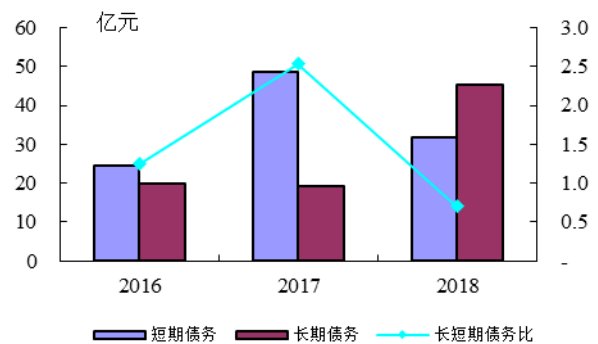
2018	215.92	2018	43.49%	27.01%	9.59%
4.09%		2018	28.69%	71.52	
		2018	44.43	7.43%	
		2018	15.77	8.01%	
		2018	85.81		
		2018	130.11		
		2018	67.42		
		2018	62.69		
		2018	21.80		
		2018	13.83		
		2018	12.76		
		2018	27.79		
		2018	9.26		
		2018	77.01		
		2018	51.46		
		2018	18		
		2018	01		
		2018	18		
		2018	03		
		2018	18		
		2018	04		

2 2016 ~2018



2018	11.33%
2018	9.45%
2018	46.96%
2018	16.87%
2018	17.54
2018	2.16%
2018	0.70
2018	18
2018	01
2018	18
2018	03
2018	18
2018	04

3 2016 ~2018



2018	59.32%	18.19%	8.28%
2018	30.52		
2018	40.52%		
2018	16		
2018	9.36		
2018	4.26		
2018	42.48%		
2018	38.93%		
2018	11		
2018	164.46		

2.64

2018

8.73%

盈利能力

2018

49.16

4.61%

41.23

4.03

6 2016 ~2018

%

	2016		2017		2018	
	37.64	11.33	39.02	12.17	41.23	4.61
	3.51	21.32	4.09	20.45	4.03	21.04
	1.45	43.44	1.75	48.80	2.64	48.70
	0.15	17.63	0.15	15.68	0.15	23.86
	1.69	33.11	1.01	25.78	1.11	19.82
	44.43	14.02	46.02	14.61	49.16	8.73

2018

4.89

22.06%

8.53

2018

2.56

7.72

7.68%

27.79%

H

2.36

3.30%

1.84

2.11

29.44%

0.82

2017

1.99

107.76

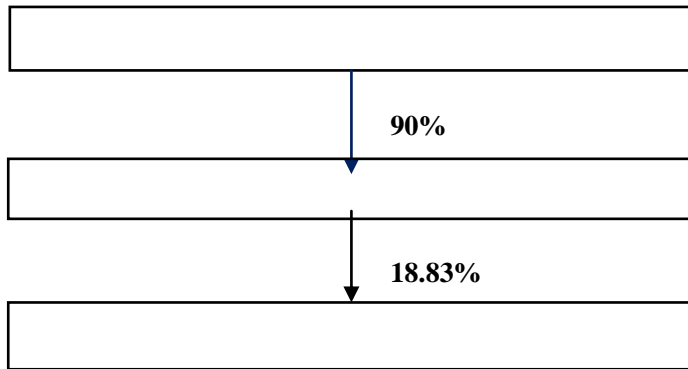
16.84%

7 2016 ~2018

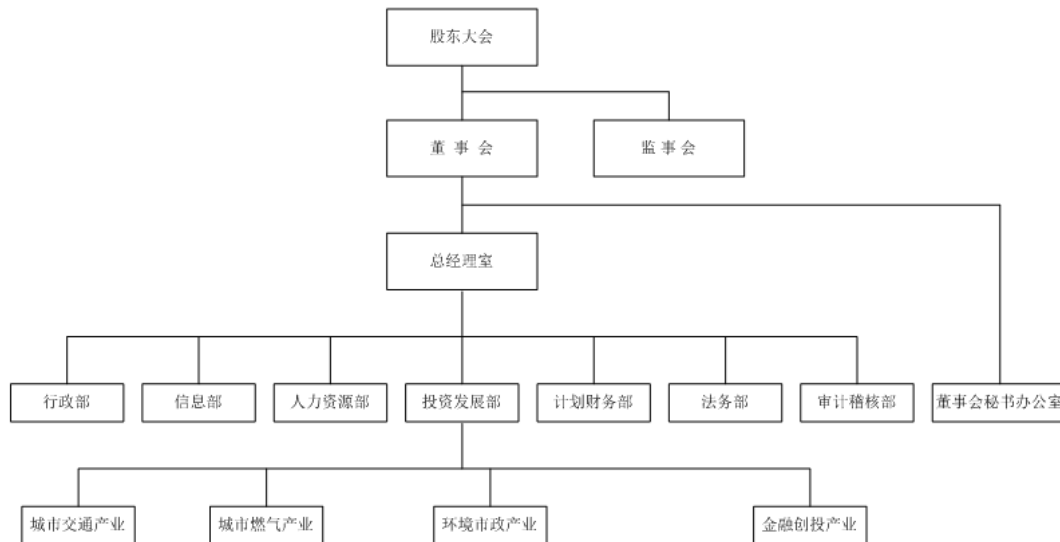
%

	2016	2017	2018
	16,774.75	18,655.53	19,913.04
	38,442.52	38,373.34	39,727.26
	15,470.90	35,409.15	25,570.35
	-	46.14	107.76
	70,688.17	92,484.16	85,318.42
	453,468.04	470,013.54	506,775.96
	15.59	19.68	16.83

附一：上海大众公用事业（集团）股份有限公司股权结构图（截至 2018 年 12 月 31 日）



附二：上海大众公用事业（集团）股份有限公司组织结构图（截至 2018 年 12 月 31 日）



附三：上海大众公用事业（集团）股份有限公司主要财务数据及指标

	2016	2017	2018	
	341,773.29	513,198.10	305,261.12	
	30,016.00	30,664.92	42,603.95	
	31,724.28	31,458.99	35,589.78	
	479,277.84	701,914.93	514,638.39	
	553,264.17	645,096.03	759,424.54	
	404,943.89	413,511.91	491,404.92	
	1,735,538.95	2,074,402.12	2,159,236.28	
	224,708.82	561,766.63	316,803.50	
	197,320.71	192,068.08	453,340.65	
	422,029.53	753,834.72	770,144.15	
	910,480.18	1,238,457.41	1,301,118.97	
	825,058.77	835,944.71	858,117.31	
	453,468.04	470,013.54	506,775.96	
	68,223.49	72,901.96	53,494.50	
	68,745.93	83,575.50	77,157.11	
	63,381.21	55,550.35	42,932.73	
EBITDA	121,675.41	126,063.49	124,030.82	
	59,470.81	50,704.07	28,025.44	
	-61,982.66	-148,564.52	-217,832.08	
	171,611.16	274,579.95	-7,549.84	
	170,907.82	165,410.99	-189,770.37	
	2016	2017	2018	
%	14.02	14.61	8.94	
%	7.68	6.65	5.00	
EBITDA/	%	26.83	26.82	24.47
X		0.80	0.75	0.71
/	X	0.13	0.07	0.04
/	X	0.24	0.09	0.09
/	X	3.30	1.92	0.81
EBITDA	X	6.74	4.76	3.59
/EBITDA	X	3.47	5.98	6.21
%		52.46	59.70	60.26
%		33.84	47.42	47.29
%		19.30	18.68	34.57

1

2

2016

2017

3

4 2018

=

+

+

附五：信用等级的符号及定义

主体信用评级等级符号及定义

AAA			
AA			
A			
BBB			
BB			
B			
CCC			
CC			
C			
AAA	CCC	"	-

评级展望的含义

长期债券信用评级等级符号及定义

AAA			
AA			
A			
BBB			
BB			
B			
CCC			
CC			
C			
AAA	CCC	"	-

短期债券信用评级等级符号及定义

A-1
A-2
A-3
B
C
D

" -